



Pramerica

PRAMERICA SICAV
SOCIAL 4 CHILDREN ESG

**SONO LA NOSTRA RISORSA PIÙ PREZIOSA:
INVESTIAMO NEL LORO FUTURO.**



IL NOSTRO MONDO SOSTENIBILE

Noi di Pramerica SGR siamo convinti che gli investimenti socialmente responsabili non solo facciano bene al pianeta che ci ospita e alla nostra società, ma presentino anche potenziali benefici per la clientela che li sceglie, che può così contribuire a finanziare una parte del tessuto economico virtuoso e con alte prospettive di crescita.

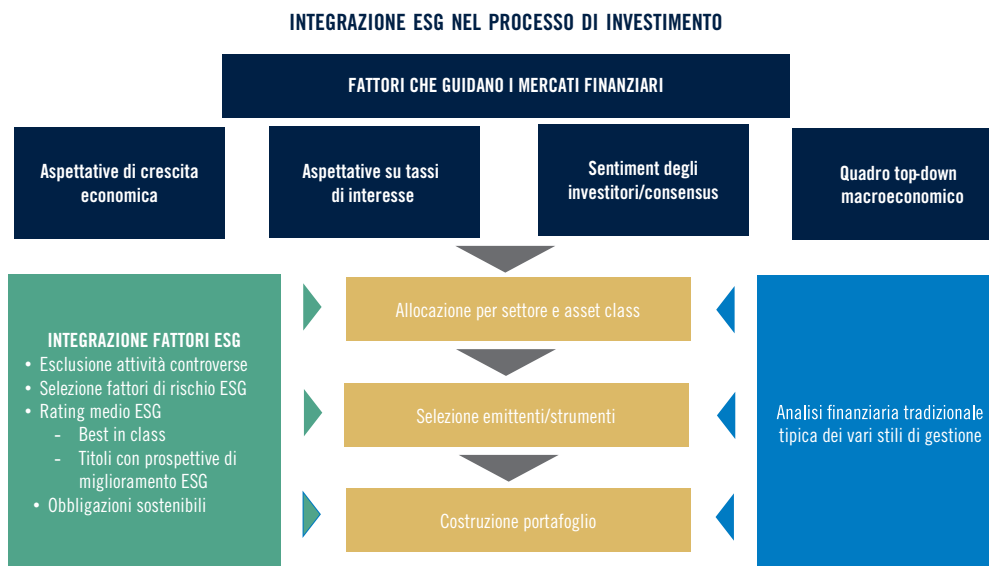
Fare finanza sostenibile è per noi un impegno a 360°: non solo soluzioni di investimento attente a criteri di sostenibilità sociale, ambientale e di buon governo delle aziende (ESG - *Environmental, Social, Governance*), ma un approccio che tocca trasversalmente tutta la nostra azienda.

Nella nostra gamma d'offerta diamo sempre più spazio a soluzioni di tipo socialmente responsabile e integriamo sempre più nella valutazione delle alternative di investimento un'analisi dei fattori ESG, che si affianca all'analisi basata sui criteri di investimento tradizionali, quali rischio e rendimento.

Il nostro percorso negli investimenti sostenibili è cominciato più di 15 anni fa e ci siamo dotati di un processo di investimento interno solido e strutturato, che si basa su 6 pilastri fondamentali, che prevedono:

- 🌀 l'esclusione di emittenti coinvolti in attività controverse, punto di partenza di tutto il nostro percorso
- 🌀 la presenza di un team di specialisti ESG trasversale all'area investimenti, uno per ciascun team di gestione
- 🌀 lo sviluppo di uno score di sostenibilità proprietario
- 🌀 il rispetto di un rating medio ESG e quindi di un obiettivo di sostenibilità del portafoglio
- 🌀 un approccio multi-asset che ci permette di applicare un'analisi ESG specifica per le diverse tipologie di strumenti di investimento
- 🌀 l'engagement, detto anche azionariato attivo, che ci porta a svolgere ogni anno oltre 1.000 incontri con società europee.

Investire in maniera socialmente responsabile è sempre più importante e la nostra gamma d'offerta ESG si amplia costantemente e si distingue sul mercato per un duplice approccio: investimento sui principali fattori di sviluppo sostenibile secondo criteri ESG e devoluzioni a sostegno di progetti di elevata valenza sociale.



COS'È UN INVESTIMENTO SOSTENIBILE

Investire in modo sostenibile significa considerare tutti i fattori che hanno un impatto materiale nelle analisi e nelle scelte d'investimento, inclusi i fattori ambientali, sociali e di governance (ESG).

L'obiettivo di questa tipologia di investimento è quello di sensibilizzare gli emittenti, sia corporate che governativi, a valutare il proprio impatto in termini di sostenibilità e includere obiettivi di sviluppo sostenibile nella definizione della propria missione e nello svolgimento della propria attività.

PRAMERICA SICAV SOCIAL 4 CHILDREN ESG

TIPOLOGIA:

Sicav di diritto lussemburghese

CATEGORIA:

Bilanciato

BENCHMARK:

50% MSCI World Impact ESG Select Children's Rights Index, 45% ICE BofAML Euro Corporate Large Cap Index, 5% ICE BofAML Euro Treasury Bill Index.

ISIN:

LU2161830885 (Classe D)
LU2161830968 (Classe F)
LU2161831008 (Classe I)
LU2161831180 (Classe Primaclasse)
LU2161831263 (Classe R)
LU2161831420 (Classe U)

DATA DI LANCIO:

12.10.2020

GESTORE:

Pramerica SGR

PROFILO DI RISCHIO/RENDIMENTO:

1 2 3 **4** 5 6 7

PERIODO MINIMO RACCOMANDATO:

5 anni

IN SINTESI

Attenta selezione di emittenti che operano in base a criteri di responsabilità sociale, con particolare attenzione al benessere delle generazioni future; componente obbligazionaria max 100%, componente azionaria max 70%.

A CHI È ADATTO

All'investitore con orizzonte temporale lungo e propensione al rischio media, che predilige l'investimento in aziende che mostrano sensibilità e impegno in attività che possono contribuire a migliorare la qualità della vita sul pianeta per le generazioni future, escludendo, in particolare, società coinvolte in attività controverse legate al lavoro minorile.

L'Agenda 2030 dell'ONU per lo sviluppo sostenibile, con i suoi diciassette obiettivi, esprime un chiaro giudizio sull'insostenibilità dell'attuale modello di sviluppo, non solo sul piano ambientale, ma anche su quello economico e sociale. È quindi definitivamente superata l'idea che la sostenibilità sia unicamente una questione ambientale, lasciando spazio a una visione integrata delle diverse dimensioni dello sviluppo.

Otto obiettivi sono connessi con le generazioni future, e ben sei di questi fanno esplicitamente riferimento all'infanzia, segnale chiaro del fatto che aiutare i bambini a raggiungere il loro pieno potenziale è il miglior investimento sul futuro, quindi sul progresso. Oggi nel mondo 152 milioni di minori sono costretti a lavorare e quasi il 90% del peso delle malattie attribuibili al cambiamento climatico è a carico dei bambini di età inferiore ai 5 anni¹.

Come investitori abbiamo l'opportunità di partecipare a un grande cambiamento, destinando risorse verso aziende sensibili a tutte queste problematiche.

OBBIETTIVO

Pramerica Sicav Social 4 Children ESG è la nuova strategia tematica di tipo bilanciato che, integrando fattori ESG nella selezione degli strumenti da inserire in portafoglio, si focalizza su temi quali **la salute, la nutrizione, le condizioni di vita e di lavoro, il cambiamento climatico e la sostenibilità ambientale, fondamentali per il mondo di oggi e di domani.**

APPROCCIO

Per la gestione di Pramerica Sicav Social 4 Children ESG, nell'ambito delle scelte di portafoglio, oltre ai tradizionali criteri finanziari vengono considerati anche criteri ambientali, sociali e di governance (ESG).

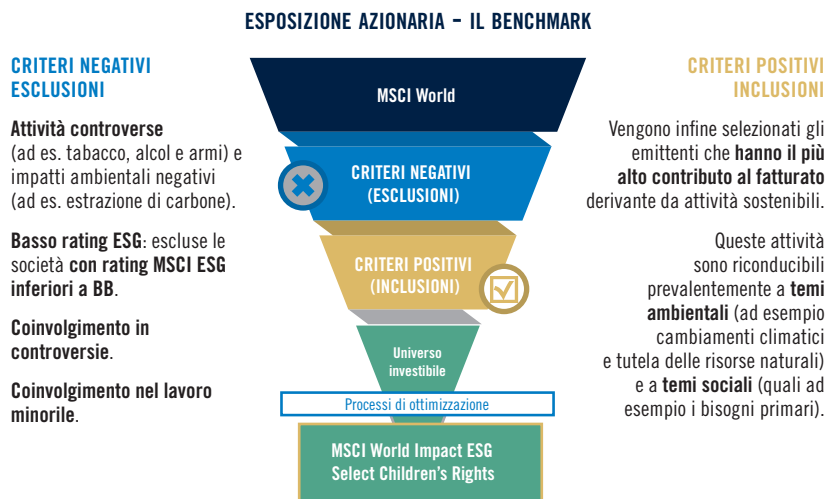
Per la **componente obbligazionaria**, che può arrivare fino al 100% del portafoglio, il gestore integra i criteri ESG con l'approccio bottom-up fondamentale, escludendo dall'universo investibile gli emittenti coinvolti in attività controverse definiti nel nostro processo d'investimento ESG (ad es. armi, gioco d'azzardo, alcool, tabacco). Privilegerà emissioni green, social e sostenibili, con particolare attenzione ai bisogni legati al miglioramento della qualità della vita sul pianeta.

Per la **componente azionaria**, che può arrivare fino al 70% del portafoglio, il gestore seleziona gli strumenti finanziari in cui investire tra quelli di società considerate idonee secondo la metodologia di valutazione del provider utilizzato e comprese nell'universo degli emittenti ammissibili nell'indice MSCI World Impact ESG Select Children's Rights Index.

¹ Fonte dati - ILO: Global Estimates of Child Labour: Results and trends, 2012-2016, Geneva, settembre 2017. Fonte: Environment and climate change, UNICEF, <https://www.unicef.org/environment-and-climate-change>

Questo indice è definito escludendo le società che, secondo la metodologia MSCI, sono coinvolte in attività controverse, hanno impatti ambientali negativi sul pianeta (come l'estrazione di carbone) o, in generale, hanno un qualsiasi tipo di coinvolgimento nel lavoro minorile. Vengono al contrario ricompresi gli emittenti che hanno il più alto contributo al fatturato derivante da attività sostenibili: queste attività sono riconducibili prevalentemente a temi ambientali, come la lotta al cambiamento climatico e la tutela delle risorse naturali, e a temi sociali, quali ad esempio i bisogni primari.

Il gestore del comparto ha la possibilità di investire il patrimonio in un'ampia varietà di asset class, anche in quelle che tendono ad avere potenzialità di rendimento interessanti a fronte di un incremento del livello di rischio.



Fonte: https://www.msci.com/eqb/methodology/meth_docs/MSCI_World_Impact_ESG_Select_Childrens_Rights_Index_Final.pdf.

LA FORZA DI PRAMERICA SGR

Pramerica SGR è una società di gestione del risparmio che offre un'ampia e diversificata proposta di soluzioni d'investimento, tra cui gestioni patrimoniali in titoli e in fondi, una gamma completa di fondi comuni e comparti sicav, nonché fondi alternativi e gestioni dedicate alla clientela privata e istituzionale. Fa parte della Divisione di Asset Management del Gruppo Intesa Sanpaolo, che fa capo ad Eurizon Capital SGR, una realtà attiva anche grazie alle sue controllate in 24 Paesi a livello internazionale, con professionalità e competenze gestionali consolidate e un patrimonio complessivo in gestione pari a 417 miliardi di euro, che, aggiungendo i 102,7 miliardi di euro gestiti dalla partecipata cinese Penghua Fund Management, raggiunge i 520 miliardi di euro².

La gamma d'offerta da sempre più spazio a formule che si caratterizzano per scelte di investimento che tengono conto di fattori ambientali, sociali e di governance (criteri ESG - Environmental, Social, Governance) e di principi di investimento sostenibile e responsabile (SRI), affiancate, per diversi prodotti, a devoluzioni a sostegno di progetti di elevata valenza sociale.

² Fonte Pramerica SGR ed Eurizon Capital SGR, dati al 31/12/2020.